



## Koordinaten der Autoren:

Shop: <https://shop.horn-hoop-maritim.de/>

HomePage: <https://horn-hoop-maritim.de>

Segelrevier: [https://horn-hoop-maritim.de/segel-revier\\_info.html](https://horn-hoop-maritim.de/segel-revier_info.html)

E-Mail: <https://info@hafenhandbuch-fahrradtouren.de>

### Nautische Bücher und digitale Publikationen

- Admiralty Sailing Directions, Mediterranean Pilot, Vol IV, 14 (in englischer Sprache).
- Leuchtfeuerverzeichnis: Admiralty List of Lights and Fog Signals, Volume E für Mittelmeer, Schwarzes und Rotes Meer, erscheint jährlich neu in englischer Sprache.
- Funkdienst: Admiralty Digital Radio Signals ( in englischer Sprache)

### Mobiltelefone

Wenn Sie Eigner eines Smart-Phones sind, Apple iPhone oder ein Gerät mit Android Betriebssystem, können Sie für wenig Geld digitale Seekarten herunterladen (z.B. Europa von Navionics).

### Wetter

#### Klima

Die Sommermonate sind trocken und heiß, der vorherrschende Wind, der Meltemi, macht die Hitze erträglich. Die für Mitteleuropäer angenehmsten Temperaturen hat der Herbst, auch das Meerwasser ist dann noch warm genug zum Baden. Das Frühjahrswetter ist sonnig und frisch.

Die Saison dauert von April bis Ende Oktober, zwischen Marmaris und Antalya sogar bis Mitte November. Temperaturen von 30° und 45 °C können im Sommer vorkommen. Um Antalya herum erlebt man im Juli und August viele Tropentage. Der Klimawandel macht sich auch hier bemerkbar, so lagen im letzten Sommer die Temperaturen in Antalya um 5° höher als bisher.





# Türkische Küste II #\*

## Marmaris bis Mersin

Ein Törn zu den antiken Landschaften Lykien (Marmaris - Antalya), Pamphylien (Antalya Körfezi - Alanya), Westliches Rauhes Kilikien (Alanya - Kap Anamur), Mittleres Rauhes Kilikien (Kap Anamur - Taşucu), Östliches Rauhes Kilikien (Taşucu - Mersin), Sanftes Kilikien und Sinus Issikus (Mersin bis Kap Akıncı).

Karten: GB 236, 237, 2632 Tü 312, 313, 321, 322, 323, 324, 331, 332, 333, 334

In diesem Buch entdecken Sie beliebte Ziele wie *Marmaris*, das sich, ähnlich wie *Göcek* im *Fethiye Körfezi*, mit seinen Marinas und Angeboten zum Wassersportzentrum entwickelt hat, sowie die türkische Riviera um *Antalya*, die empfehlenswerten Marinas von *Göcek*, *Setur Kaş Marina*, *Setur Antalya Marina*, *Setur Alanya Marina*, *Kumkuyu Marina*, *Mersin Marina* und viele einladende Fischerhäfen und Ankerbuchten. Die Berge, die diesen Küstenstrich sind bewaldet und je weiter man nach Südosten vordringt, zeigt der Taurus seine schneebedeckten Gipfel.

In den Einschnitten liegen fruchtbare Täler, weite Ebenen werden von Flüssen durchzogen die in den Bergen entspringen oder aus riesigen Binnenseen gespeist werden und in ihren Mündungsgebieten enorm viel Sand aufschütten, so dass sie die Küstenlinie fortlaufend verändern. Die beiden großen Ströme *Seyhan* und *Ceyhan* bilden die Schwemmlandebene *Çukurova* zwischen *Mersin* und *Adana*, wo Baumwolle, Früchte und Gemüse sowie Getreide angebaut werden. Die *Çukurova* ist eine der reichsten Gegenden der Türkei.

In der Nähe vieler Ankerplätze liegen berühmte antike Stätten, denn die kleinasiatische Küste hat eine reiche kulturelle Vergangenheit. Über den kleinen Ortschaften und Städten liegt ein Hauch von Orient: der Schuhputzer mit seinem glänzenden Messingkasten, der Limonadenverkäufer, der Junge mit den Sesamkringeln. Bäuerinnen in Pumphosen und Kopftuch, bunte Bauernmärkte, Bazare vollgestopft mit Messing, Teppichen und allerlei Tand verbreiten eine Atmosphäre, die uns bezaubert. Fünfmal am Tag ruft der Muezzin zum Gebet. Die Menschen sind entgegenkommend und gastlich, der Fremde wird als Freund aufgenommen, das macht das Leben hier so behaglich.

Im Gegensatz zu Griechenland arbeiten die Türken mit Volldampf an der Entwicklung des Yachtsports. Neue Marinas sind im Entstehen, die vorhandenen Anlagen werden verbessert.

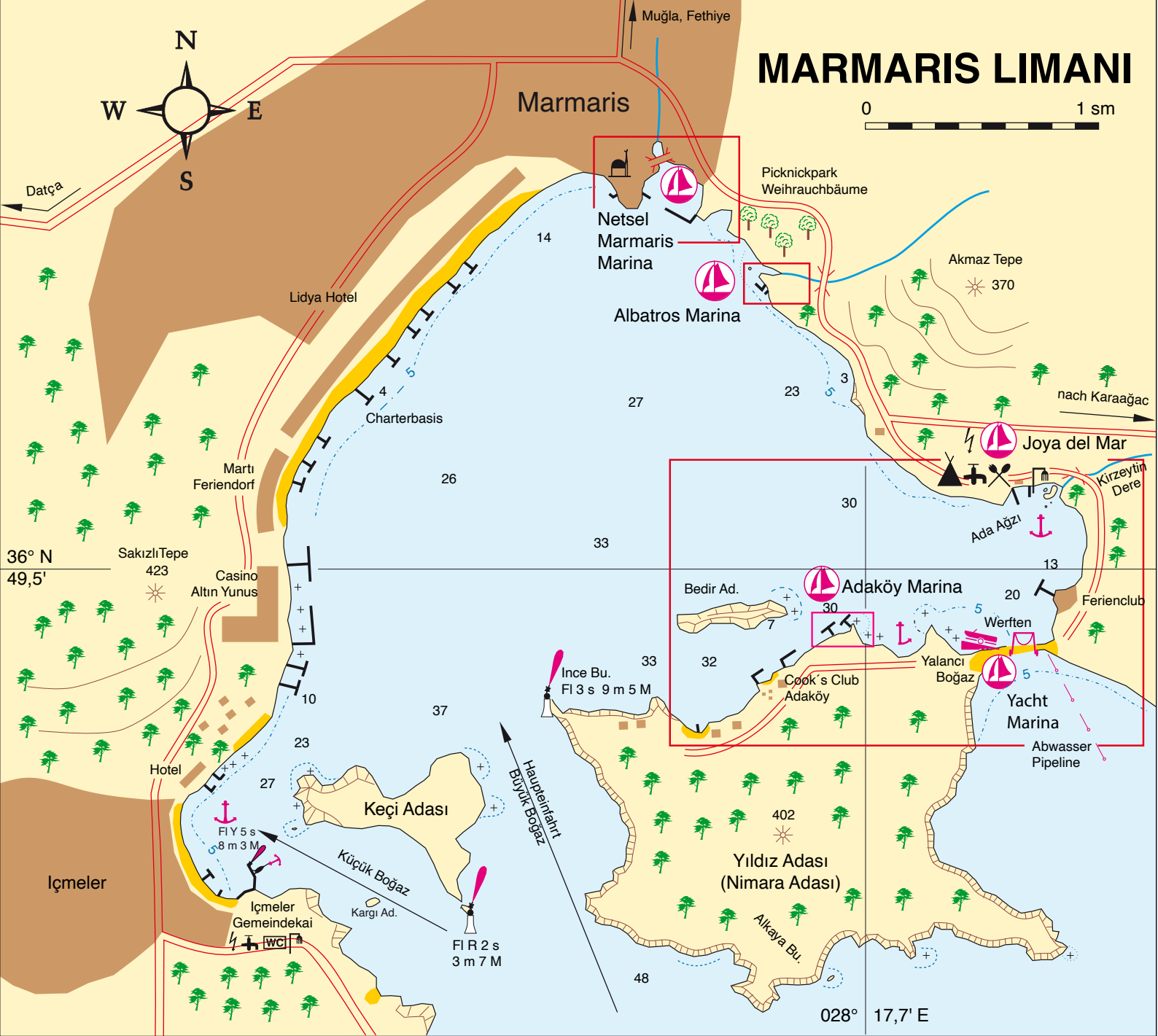
### Ports of Entry

Setur Kaş Marina, Kemer Marina, Antalya Setur Marina, Anamur Iskele (Anlegebrücke), Taşucu, Mersin.











- **Albatros Marina #\*** SE-lich der Netsel Marina, neben dem erholsamen Freizeitpark mit den Weihrauchbäumen, ist dieser kleine Yachthafen mit Werftgelände angesiedelt.

Gleich vorweg: Es gibt kaum Platz für Gäste, da die Schiffe der Charterfirma Offshore Sailing dort stationiert sind. Vor allem am Wochenende ist nichts frei. Wer's unter der Woche probieren will, hat die Wahl zwischen den Murings im kleinen Hafenbecken oder den Plätzen am Kai NW-lich davon, bzw. vor der Bachmündung („Creek“) N-lich davon.

Beachten Sie die auf dem Detailplan verzeichnete flache Barre!

Wasser, Strom, WC, Duschen, ein gutes Restaurant und ein Minimarkt stehen zur Verfügung.

Aushang des Wetterberichts, Werkstätten, sehr gute Reparaturarbeiten aller Art, Travellift 20 t, Slipbahn 120 t. Kraftstoff wird auf Bestellung problemlos von einer Tankstelle angeliefert. Überwinterung, Müll- und Altölentsorgung, Ersatzteile, Lagerräume, Bewachtes Gelände.

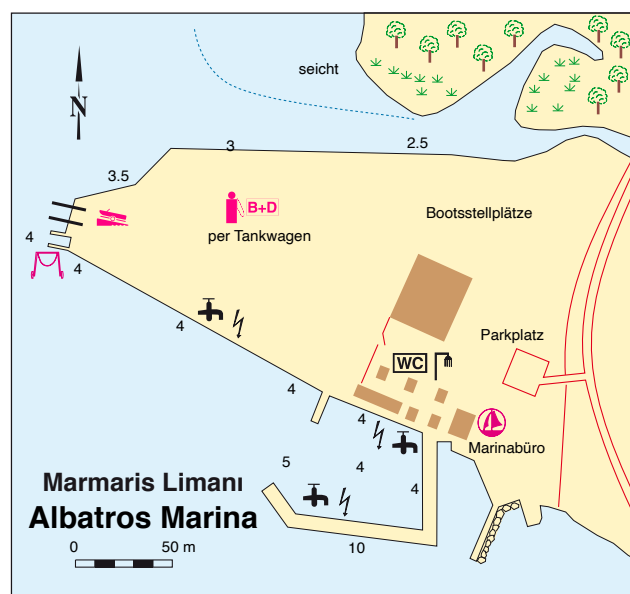
Die Musik aus der Barstraße kommt hier viel gedämpfter an.

Die Marina hört auf UKW-Kanal 06,  
Ruf: Albatros Marina.

Adresse Albatros Marina, Adaköy, Kirlik Mevkii, TR-48700 Marmaris/Muğla, Türkei  
Tel. +90 252 412 24 56,  
Fax +90 252 412 55 47

- **Joya de Mar in Ada Ağzı #\*** Für uns der schönste und erholsamste Platz in Marmaris Limanı. Außerdem ist es hier im Sommer ein paar Grad kühler als in Marmaris.

Man macht zu beiden Seiten des Steges mit Hilfe von Muringleinen fest. Das Personal hilft beim Anlegen. Es liegen außerdem Muringbojen in der Bucht aus. Wer frei ankern möchte, lässt das Eisen auf 8–10 m über gut haltendem Sandgrund und Schlick fallen.



*Joya del Mar bei Ada Ağzı, die kühlfte Ecke in Marmaris Limanı*







*Yassica Adaları aus NE*

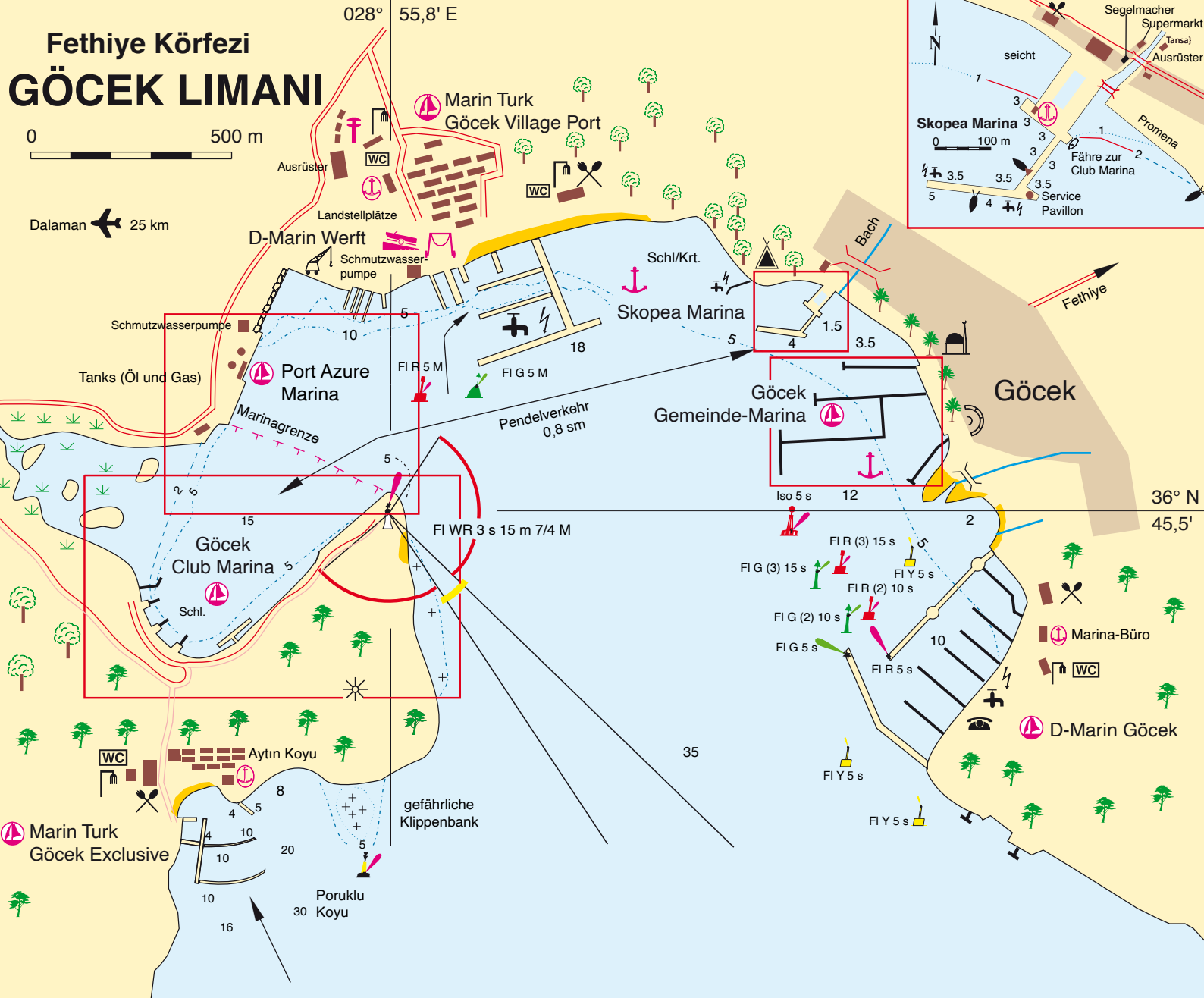
- Auch an der W-Seite der langgestreckten Yassica-Insel findet man einen brauchbaren und hübschen Tagesankerplatz.

*Achtung* Gefährliche Klippenbank zwischen *Hacıhalil (Zeytinli) Adası* und Nachbarinsel (s. Plan).

An der N-Seite der *Hacıhalil Adası* kann man ebenfalls gut ankern.



*Boynuz Bükü Restaurant-Anleger*



## Marinas in Göcek #\*

36°45,1'N 28°55,9'E (Leuchttfeuer) Karte: Tü 312

### Lage und Umgebung

Die Ortschaft Göcek, wunderschön vor gebirgiger Kulisse gelegen, hat sich ganz auf Yachttourismus eingestellt und direkt vor dem Ort die aus zwei Stegen bestehende gemeindeeigene Göcek Gemeinde-Marina eingerichtet, ringsum Kais ausgebaut und eine gepflegte, hübsch bepflanzte Uferpromenade angelegt. Fünf weitere Marinas sind in Göcek Limani beheimatet, von Ost über Nord nach West:

*D-Marin Göcek, Skopea Marina, Marin Turk Village Port, Port Azure Göcek, Göcek Club Marina und Marin Turk Exclusive.*

Am Bach neben D-Marin Göcek liegen das geschmackvoll angelegte *Portville*, ein Marinadorf à la Port Grimaud und das Swiss-Hotel.

Göcek wird bei Yachtskippern immer beliebter, der Mastenwald immer dichter, der Service immer besser. Charterfirmen und Dienstleister haben sich rund um den Hafen und in der Ortschaft etabliert. Erfreulicherweise hat sich die Ortschaft trotz des Tourismusbooms noch etwas von ihrer ländlichen Atmosphäre bewahrt.